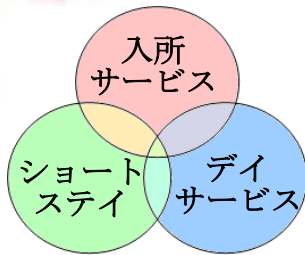


むつみ園 牧之原

全室「個室」ユニットケア
特別養護老人ホーム

施設のご案内



特別養護老人ホーム(介護老人福祉施設)

まきのはらむつみえん
牧之原むつみ園



社会福祉法人 めいとくかい 明徳会

施設の概要

- **設置主体** 社会福祉法人 明徳会
- **理事長** 東田 悟
- **施設名** 特別養護老人ホーム 牧之原むつみ園
- **施設長** 東田 悟
- **所在地** 鹿児島県霧島市福山町福沢 4611 番地
- **施設** 敷地面積 26,792.15 m² 建物面積 5,736.23 m²
鉄筋コンクリート造（3階建）
- **事業内容** 介護老人福祉施設 / 短期入所生活介護
通所介護 / 居宅介護支援事業所
- **電話** 0995-56-2234 FAX0995-56-1018



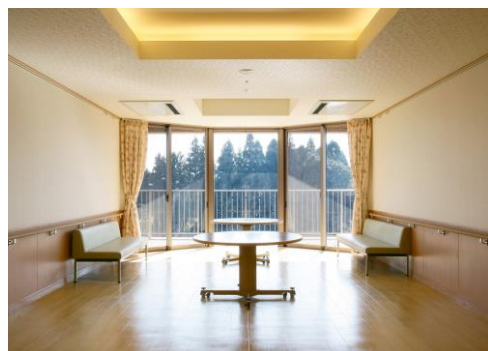
プライバシーを重視した自由な生活空間です。
※家具等の持込み可能です。



キッチンやテレビ等を完備する共有スペースです。入居者との憩いの場です。



ユニット内に3つの身障者用トイレを完備しています。



各ユニット間の交流スペースです。

介護老人福祉施設（特別養護老人ホーム）

鹿児島県指定 第 4676200043号

施設の目的 要介護状態にある40歳以上の要介護者が、自宅で介護サービスを受けながら生活を継続することが困難な場合に、入所して介護サービスを受け、生活を安定させることを目的とする施設である

施設の名称 特別養護老人ホーム牧之原むつみ園

施設長（管理者）氏名 東田 悟

当施設の運営方針 老人福祉の理念に基づき利用者に対する敬愛の精神を忘れることなく、安心、満足できる生活の場、家庭の延長としての環境条件を整えるとともに、真心のこもったサービスの提供に努め、社会性豊かなホーム作りを目指す

開設年月 昭和48年3月26日

改築年月 平成21年12月1日

入所定員 90人

ご利用対象 要介護認定において、原則要介護度3以上と認定された方が対象となりますが、要介護度1又は2の方は、状態により特例的な施設への入所（特例入所）が認められます。



特殊浴槽です。身体の状態により個浴・リフト浴を完備しております。



「コミュニティホール」地域の交流や催し物を開催するスペースです。



短期入所生活介護（ショートステイ）

- 事業所の目的** 在宅の要介護状態にある高齢者が、様々な理由で介護できなくなり、介護者に代わって一時的に援助する必要性が生じた時に、施設に入所しその要介護老人の生活を援助し、介護者家族の負担の軽減を図って家族を支援することを目的とする。
- 利用定員** 10名
- ご利用対象** 要介護認定において、「要支援」または「要介護度1から要介護5」と認定された方で、当施設利用をご希望される方。（医療的管理や伝染性疾患などがない方。）
- ご利用の手続き** 居宅介護サービス計画（ケアプラン）の作成を依頼している場合は、事前に介護支援専門員とご相談のうえ、まず、お電話でお申し込みください。

通所介護（デイサービス）

デイサービスは、病気や老化により介助が必要になった方が、可能な限りその居宅で自立した生活を営むことができるように支援することを目的とした事業です。
利用者の社会的孤立感の解消・心身機能の維持並びに、ご家族の身体的・精神的負担の軽減を図るため各種のサービスを提供いたします。

主なサービス内容

送迎

- 安全性・利便性を考慮し最も適した車両により送迎いたします。また、寝たままや車いすのままでの送迎も可能です。

健康チェック

- 看護職員による血圧・体温・脈拍など決め細やかなチェックは異変の早期発見に役立ち、利用者の健康生活をしっかりとサポートいたします。

入浴介助

- 手すりや低い段差など、入浴しやすく工夫された浴室で障害のある方も安心して入浴できます。

機能訓練

- 個々の状態に応じたプログラムで自立に向けた機能回復を機能訓練指導員がお手伝いいたします。

レクリエーション

- 室内外のゲーム・音楽・健康体操など盛りだくさんのプログラムで楽しく遊びながら知らず知らずのうちに適度の運動を行い、利用者間の交流も深まります。

食事提供

- 栄養バランス・旬の味覚・行事などに沿って栄養士が献立を作成し個々の健康状態や嗜好に配慮しながら調理工夫いたします。





デイサービスセンター受付



食堂・機能訓練室



浴室

ご利用の案内

対象者 要介護認定において、**要支援1、2**及び、**要介護1～5**に認定された方。

営業日 毎週 月～土曜日（祝日営業）

定休日 毎週 日曜日

お申し込みなど詳しくは **担当の居宅介護支援事業所** または、**牧之原むつみ園デイサービスセンター** へお気軽にご相談ください。

0995-56-2568

当事業所では、ご利用にあたっての問い合わせ、見学及び体験利用を随時受け付けております。お気軽にご相談下さい。



牧之原むつみ園指定居宅介護支援事業所

介護サービスが必要と感じたら・介護の認定通知が届いたら、お電話ください。

0995-56-3418

介護支援専門員（ケアマネージャー）がご相談を承ります。



どこで、どのような生活をしていきたいか等、ご本人やご家族の意見を尊重しながら、一緒に考えていきましょう。



希望される介護サービスや、保健医療・福祉・施設サービスの紹介、その事業者やサービス内容、利用料金の情報提供。



ご利用者、ご家族の希望を盛り込んだサービス計画（ケアプラン）を作成し、迅速にサービスが受けられるように対応いたします。



～ 介護サービスの変更や苦情も受け付けます。お気軽にご相談ください ～

社会福祉法人 明德会

● 指定介護老人福祉施設
指定短期入所生活介護

特別養護老人ホーム 牧之原むつみ園
TEL 0995-56-2234
FAX 0995-56-1018

● 指定通所介護

牧之原むつみ園デイサービスセンター
TEL 0995-56-2568
FAX 0995-56-3410

● 指定居宅介護支援事業所

牧之原むつみ園指定居宅介護支援事業所
TEL 0995-56-3418
FAX 0995-56-3410



〒899-4503

鹿児島県霧島市福山町福沢4611番地

E-mail info@mutumi-en.com

URL <http://www.mutumi-en.com>



牧之原むつみ園HP
QRコード